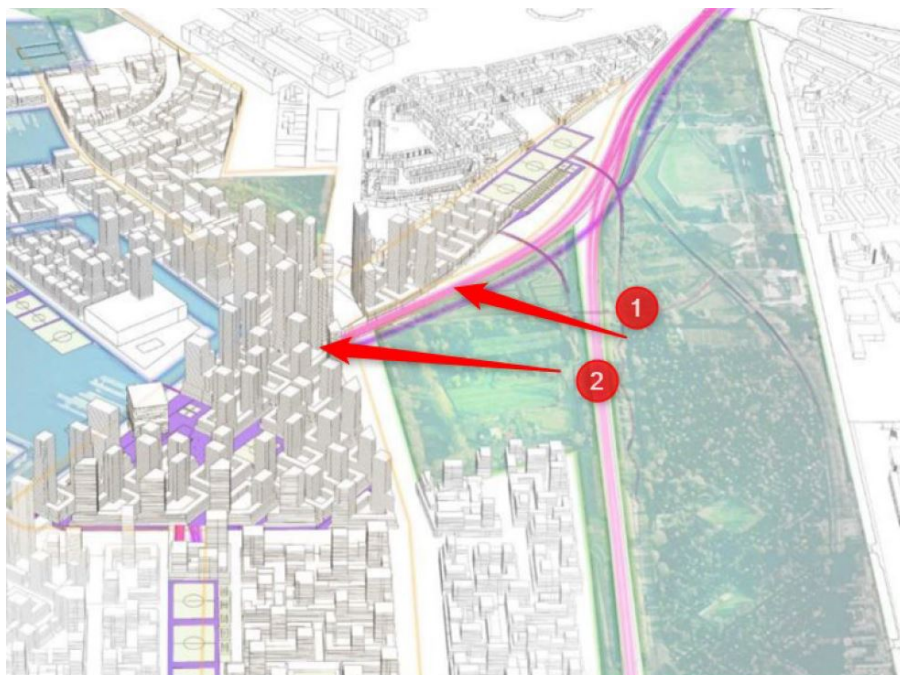


Ontwerp Omgevingsvisie 2050

Een menselijke
metropool

Omgevingsvisie 2050

De ontwikkeling van Haven-Stad is een belangrijk onderdeel van de uitbreiding van de stad naar een miljoen inwoners. Om die groei te structureren heeft de gemeente een [Omgevingsvisie 2050](#) samengesteld waarin alle doelstellingen staan beschreven. Het klinkt allemaal prachtig, ondanks die grote bevolkingsgroei wordt de stad inclusiever, groener en ecologischer. Niet zonder meer geloofwaardig als je weet dat ondanks alle groene plannen Amsterdam tussen 2003 en 2016 maar liefst 600 voetbalvelden aan groen heeft verloren.



(1) Hoogbouw op het spooreplacement, (2) hoogbouw en hele hoge dichtheid bij station Hemknoop, direct grenzend aan het Westerpark

Voor het Westerpark bevat de Omgevingsvisie een aantal bedreigingen. Die komen deels door de te verwachte extra drukte door nieuwe bewoners in Haven-Stad. Maar daarnaast zijn er ook andere bedreigingen. Men ziet snelle fietsverbindingen noord-zuid dwars door het park naar de Houthavens. En in die Houthavens komt de westelijke fietsbrug naar Amsterdam Noord. De gedachte is al dat fietsverkeer door het park te leiden, evenals een tram- of buslijn dwars door de Volkstuinparken. Ook dreigt het park de grote fietssnelweg te worden tussen het Centraal Station en West.

De metro wordt uitgebreid met een lijn tussen het CS en station Sloterdijk. Er komen twee nieuwe metrostations langs het park, wat naar verwachting weer meer bezoekers oplevert. En om al die nieuwe bewoners te herbergen wordt er hoog gebouwd. Het park raakt omgeven door torenflats. De vrienden hebben dan ook een [zienswijze](#) ingediend als reactie op de Omgevingsvisie.