



HAARLEMMERWEG 221-A

Licht en goed ingedeeld hoekappartement op de tweede verdieping met drie slaapkamers en zonnig terras. Gelegen op een gewilde plek in de stad op het voormalige GWL terrein, met uitzicht op het cultuurpark Westerpark en vlakbij de Jordaan.

VRAAGPRIJS € 414.000,= K.K.

Ligging

De woning is gelegen in stadsdeel Amsterdam West, in de gewilde Westerparkbuurt dicht bij het Centrum. Voor uw dagelijkse boodschappen zijn er volop mogelijkheden in de buurt: supermarkt, bakker, slager, kaas-, visboer en de beste avondmarkt van Amsterdam zijn op loopafstand te vinden. Het om de hoek gelegen cultuurpark Westerpark met onder andere: het Westergasterras, de Westerunie, Bakkerswinkel en Espressofabriek, is de perfecte plek om lekker te lunchen, te borrelen en 's-avonds te gaan eten. Het park heeft verder openbare tennisbanen, een buitenzwembad op loopafstand en super leuke plekjes om te bbq-en en lekker te sporten. Het park biedt het hele jaar door evenementen, zoals de Sunday Market, Fashion Week en Picnic. Er zijn ook diverse sportverenigingen in de buurt.

Omschrijving

Het vierkamer hoekappartement van circa 97m² is gelegen op de tweede verdieping en is bereikbaar middels een lift en beschikt over een separate berging in de onderbouw. Het complex waar dit appartement deel van uit maakt is voorzien van ramen en deuren met dubbel glas, betonnen verdiepingvloeren, spouwmuren en een betonnen fundering. Het appartement heeft zeer goede warmte- en geluidsisolatie. De bouw is zoveel mogelijk milieuvriendelijk gebouwd met grote ramen op het zuiden en kleine ramen op het noorden. Op het dak zijn zonnepanelen geplaatst welke de kosten voor elektra van de gemeenschappelijke voorzieningen dekt. Het complex is gebouwd omstreeks 1998 en maakt deel uit van de Ecowijk op het GWL terrein, een milieuvriendelijke en autovrije nieuwbouwwijk, in de volksmond ook wel 'milieuwijk' of 'waterwijk' genoemd. De naam GWL-terrein verwijst naar het Gemeentewaterleidingbedrijf dat hier tot 1994 was gevestigd. Het GWL-terrein wordt Omgeven door strakke in rood baksteen opgetrokken gebouwen waar de bewoners wonen in een parkachtige omgeving op vijf minuten fietsen van het centrum van Amsterdam. Voor meer informatie: www.gwl-terrein.nl.

Indeling

Entree, ruime hal met garderobekast, drie slaapkamers aan de voorzijde, kast voorzien van stadsverwarmingsinstallatie en installatie voor mechanische ventilatie, badkamer, ruime woonkamer met toegang tot het zonnige balkon aan de zuid zijde, eetkamer en een half open keuken.

Separate berging in de onderbouw.

Keuken

Half open keuken met een wit betegelde achterwand, voorzien van boven- en onderkastjes, een spoelbak, oven, 4-pits gaskookplaat met RVS achterwand, afzuigkap, vaatwasser en een losse koelkast en vriezer.

Sanitair

Separaat toilet met fontein.

Badkamer voorzien van een wastafelmeubel met twee wastafels, twee spiegels en een planchet, ligbad met douchegelegenheid, handdoekradiator en een wasmachine- en drogeraansluiting. Het sanitair is afgewerkt met grijze vloer- en witte wandtegels.

Installaties

Verwarming en warmwater middels stadsverwarming;

Moderne elektrische-installatie, groepenkast voorzien van aardlekschakelaar;

Intercom.

Vereniging van Eigenaren

Vereniging van Eigenaars GWL-Terrein Haarlemmerweg blok 2-C te Amsterdam. De administratie wordt professioneel beheerd door VvE Metea. De servicekosten bedragen € 149,32 per maand. Het betreft een gezonde en actieve VvE met een meerjaren onderhoudsplan, welke is ingeschreven bij de Kamer van Koophandel.

Auto en openbaar vervoer

Het appartement is per auto goed bereikbaar vanaf de ringweg A-10 (S103). Op loopafstand zijn buslijnen 21, en 753 en tramlijnen 3 en 10 te bereiken. De NS stations Amsterdam Sloterdijk en Amsterdam Centraal liggen op circa 10 minuten fietsafstand. Parkeren door middel van vergunningensysteem.

Bijzonderheden/kenmerken

Hoekappartement;

Drie slaapkamers;

Balkon;

Lift;

Massief houten vloer in de woonkamer;

Geheel voorzien van dubbel glas;

Berging in de onderbouw;

Afgekochte erfpacht tot 2046;

Bouwjaar circa 1998;

10 minuten fietsafstand van het centrum;

NEN Meetcertificaat;

Koper wordt automatisch lid van de Koepelvereniging van het GWL-terrein, welke zorgt voor het onderhoud/behoud en bevordering van het milieuvriendelijke karakter van het terrein en zorgt voor sociale cohesie.

Bijlage(n)

Plattegrond.

Deze brochure is met zorgvuldigheid samengesteld. Onzerzijds wordt echter geen enkele aansprakelijkheid aanvaard voor enige onvolledigheid of onjuistheid. Maten en oppervlakten zijn indicatief.

REMKO BIJVOET

MAKELAARDIJ



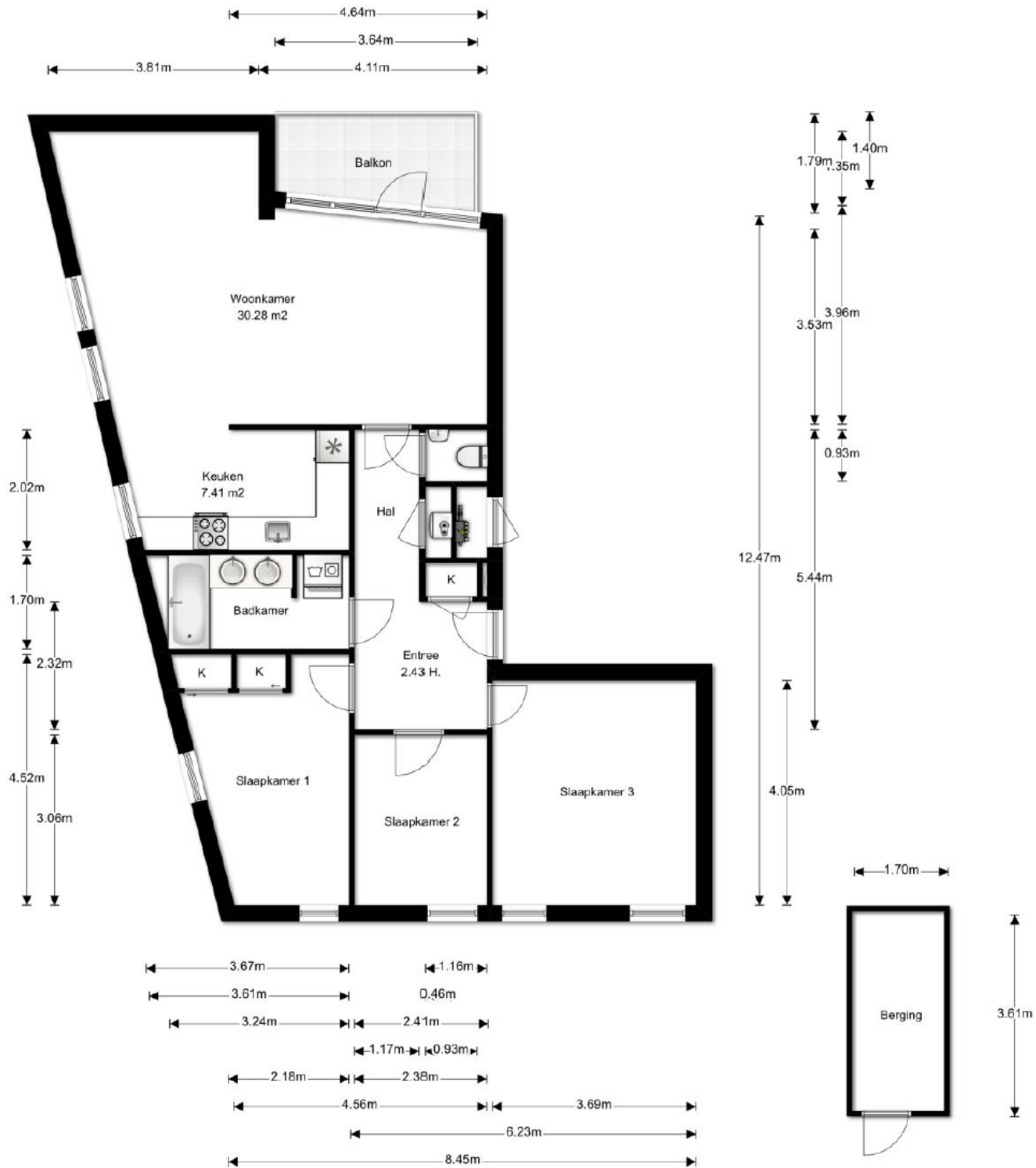
REMKO BIJVOET

MAKELAARDIJ



REMKO BIJVOET

MAKELAARDIJ



Algemeen

Wij adviseren u om gebruik te maken van deskundige aankoopbegeleiding in de vorm van een beëdigd of gecertificeerd makelaar.

Biedingen worden slechts behandeld indien deze schriftelijk aan makelaar-verkoper zijn toegezonden en ontvangen, vergezeld van een geldig legitimatiebewijs.

De koopakte zal binnen 1 week nadat er prijsovereenstemming is bereikt worden opgemaakt volgens het model van de Koninklijke Notariële Beroepsorganisatie, Ring Amsterdam, door een door koper aan te wijzen notaris, kantoorhoudende in de regio Amsterdam of binnen een straal van 5 km van het ter verkoop aangeboden object. Indien koper een notaris wenst aan te wijzen die kantoor houdt buiten voornoemd gebied, zijn makelaar-verkoper en diens opdrachtgever gerechtigd om kosten in rekening te brengen bij koper. Deze kosten zijn gebaseerd op extra beslag van productiemiddelen en tijd. De kosten zullen worden berekend door een nog nader op te geven uurtarief, alsmede en kilometervergoeding van 15 cent per kilometer.

Binnen 28 dagen na ondertekening van de koopakte dient koper een garantie te stellen van 10% van de koopsom of een waarborgsom ter grootte van dit bedrag te storten op rekening van voornoemd notaris.

De Meetinstructie is gebaseerd op NEN2580. De Meetinstructie is bedoeld om een meer eenduidige manier van meten toe te passen voor het geven van een indicatie van de gebruiksoppervlakte. De Meetinstructie sluit verschillen in meetuitkomsten niet volledig uit, door bijvoorbeeld interpretatieverschillen, afrondingen of beperkingen bij het uitvoeren van de meting.

Op de al onze werkzaamheden zijn de algemene consumenten voorwaarden van de NVM van toepassing.